

▶▶▶ Elektronisches Schließsystem | XS4





KOMFORT | ORGANISATION | SICHERHEIT

EVVA – kombinierte Schließsysteme aus einer Hand

EVVA verfügt über eine Vielzahl patentierter Schließsysteme. Längst hat auch neben der Mechanik die Elektronik im Produktportfolio einen fixen Platz eingenommen. Kombinierte Schließsysteme erfüllen zeitgemäße Organisationsanforderungen: Trotz eines elektronischen Schließsystems muss auf die Vorteile einer mechanischen Schließanlage – als Basis der organisatorischen Gebäudeabsicherung – nicht verzichtet werden. EVVA vereint die Stärken der Mechanik und Elektronik in einer Lösung.

Das EVVA-Trinity-Prinzip

Das EVVA-Beratungskonzept basiert auf dem EVVA-Trinity-Prinzip, welches das Spannungsfeld von Organisation, Komfort und Sicherheit innerhalb eines Objektes berücksichtigt. Das Ergebnis dieser schließtechnischen Gebäudeplanung ist eine nach wirtschaftlichen Aspekten optimierte schließ- und sicherheitstechnische Lösung.

Vernetztes Schließsystem

Die Argumente für eine Zutrittskontrolle sind vielfältig, wie

- ▶ zeitgesteuerter Zutritt,
- ▶ laufende Änderungen von Berechtigungen,
- ▶ Zutritts- und Türzustandsüberwachung,
- ▶ zentral gesteuerte Tür-Fernöffnung
- ▶ oder etwa der kombinierte Einsatz von Identifikationsmedien und Zeiterfassungs- oder bargeldlosen Zahlungsverkehrssystemen.

Daraus ergeben sich wirtschaftlich optimale Lösungen, die Online- und Offline-Schließkomponenten miteinander vernetzen.

Schließtechnik für alle Türen. Online und offline.

Schließ- und Türmanagementsystem XS4

SALTO XS4 von EVVA meistert die hohen Anforderungen, die an ein elektronisches Schließsystem gestellt werden, optimal – auch im wirtschaftlichen Sinne. Die XS4-Schließtechnik ist mehr als nur ein elektronisch gesteuerter Türöffner. XS4 bietet Ihnen innerhalb einer Anlage sowohl die Möglichkeit einer verkabelten als auch einer nicht verkabelten Zutrittskontrolle mit integrierter Softwareverwaltung. Die nicht verkabelten Komponenten können jedoch trotzdem durch die virtuelle Netzwerktechnologie SVN bzw. XS4 Wireless Online miteinander verbunden werden.

Mit XS4 steht Ihnen eine Systemplattform zur Verfügung, die Ihnen – abgestimmt auf die jeweilige Einsatzsituation – die ideale Schließtechnik bereitstellt: von elektronischen Beschlägen über Wandleser, Riegelschlösser und Panikstangen bis hin zu Knäufzylindern. Nach Ihren Wünschen können Sie aus einer großen Palette von Identifikationsmedien wählen: kontaktbehafte oder berührungslose.

Tür- und Verschluss-Situationen

Unabhängig davon, ob es sich um Außentüren, Bürotüren, Schiebetüren, Schwenktüren, Schleusensteuerungen, Aufzugsanlagen, Garagen oder auch Kästchen und Garderobenschränke handelt – das System deckt Ihre sämtlichen Zutrittsituationen ab. Natürlich lässt sich XS4 auch mit mechanischen Schließsystemen ideal kombinieren.

Datenintegration aus Fremdsystemen

XS4 bietet unterschiedliche Datenschnittstellen an und kommuniziert so mit Fremdsystemen wie z.B. Zeiterfassungs- oder Abrechnungsanwendungen (Stichwort: Kantine). Bereits erfasste Personendaten können einfach übernommen werden und müssen nicht doppelt eingepflegt und gewartet werden.

Bewährte Technologien

XS4 ist mit den weltweit gängigen Identifikations-Technologien kompatibel, wie z.B. MIFARE oder iButton. Alle eingesetzten Technologien weisen ein hohes Maß an Fälschungssicherheit auf.



*SALTO-XS4-Plattform v.l.n.r.:
Wandleser, Beschlagsvarianten, i-Locker,
Wandleser schmal, e-Zylinder*



Ob verkabelt oder unverkabelt – mit XS4 sind Sie immer vernetzt.




Nicht nur Beschläge, sondern auch Wandlerer und andere XS4-Komponenten lassen sich über die virtuelle Netzwerktechnologie SVN ohne Verkabelung miteinander vernetzen.

Online-Zutrittskontrollen

Für Objektbereiche mit hohem Schutzniveau ist die verkabelte Online-Zutrittskontrolle ein wichtiges Thema, wie z.B. für EDV-Räume, Rechenzentren oder Produktions- und Forschungsbereiche mit sensiblen Herstellungsprozessen, die das Risiko einer Betriebsunterbrechung bergen. Maßnahmen, die dieses Risiko maßgeblich einschränken, sind ständige Anwesenheitskontrolle, Türzustandsüberwachung in Echtzeit oder auch die zentrale Überwachung von entfernt gelegenen Türen mittels Software, um sie im Notfall auch aus der Ferne freigeben/sperrn zu können.

Als dritte Möglichkeit der Datenübertragung – neben verkabelten Einheiten und SVN-Netzwerk – steht Ihnen XS4 Wireless Online zur Verfügung. Es erlaubt eine Sofort-Datenübertragung per Funk. Auf den folgenden Seiten erhalten Sie nähere Informationen zu SVN und XS4 Wireless Online.

 *Datentransfer nach Maß:
Über Virtuelles Netzwerk, Funk und/oder Verkabelung.*

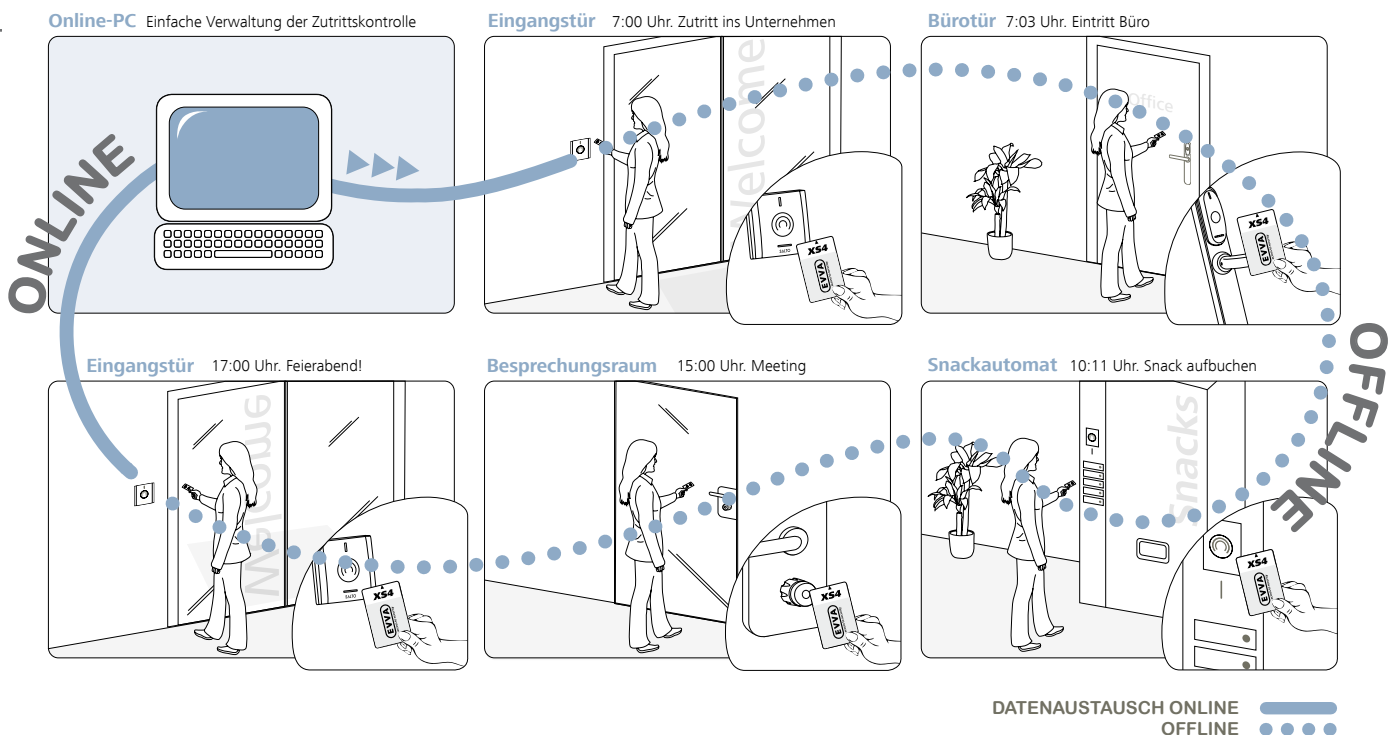
Für alle Situationen gerüstet

Offline-Zutrittskontrollen

Überall dort, wo eine Verkabelung an den Türen aus wirtschaftlichen Gründen nicht möglich ist oder das betriebliche Schutzniveau eine Echtzeit-Türüberwachung nicht erfordert, bietet die XS4-Plattform eine ausgewogene Systemlandschaft für das Berechtigungsmanagement an.



SVN – Virtuelles Netzwerk



Besonders wirtschaftlich

Eine gute Lösung ist vor allem auch eine kostengünstige – dieser Aspekt war bei der Entwicklung der virtuellen Netzwerktechnologie SVN ausschlaggebend. SVN kommt ohne teure Verkabelungen aus und ermöglicht Ihnen, Schließberechtigungen schnell und ohne aufwändige Programmierung an der Tür zu vergeben. Ein Vorteil, den man eigentlich nur von Online-Zutrittslösungen kennt.

Der Datenaustausch zwischen den nicht verkabelten Einheiten und der Verwaltungssoftware erfolgt über das vom Nutzer verwendete Identmedium. Verwaltungs- und Berechtigungsinformationen wie Zutrittsprofile, Kalender, Batteriestatus oder Zutrittsereignisse werden via Wandler übermittelt. Auch verlorene Identmedien werden auf diese Weise gesperrt. Das Kabel wird somit durch

das virtuelle Netz der im Umlauf befindlichen Identmedien ersetzt. Mit SVN können alle Türen eines oder mehrerer Objekte von einem einzigen PC aus gesteuert und kontrolliert werden – d.h. es muss nur eine einzige Komponente, wie der Wandler am Eingang, verkabelt sein.

Dieses einzigartige, patentierte Datenaustauschverfahren spart wertvolle Personal-Ressourcen im laufenden Betrieb und optimiert Wartungsarbeiten, da eine manuelle Datenaktualisierung und separate Update-Terminals nicht mehr notwendig sind! Die Verwaltung erfolgt auf diese Weise auch für unverkabelte Türeinheiten zentral und bequem. SVN bietet zudem eine hohe Investitionssicherheit, da Erweiterungen wie Zubauten oder neue Standorte einfach eingebunden werden können.





XS4 Wireless Online

Besonders schnell

Voll eingebunden in die XS4-Plattform, gewährleistet XS4 Wireless Online eine sofortige Datenübertragung – und zwar auch bei unverkabelten Beschlägen! Ereignisse und Türstatus werden umgehend per Funk – mithilfe von Gateway und Repeater – an die Software übermittelt. XS4 Wireless Online ist somit auch für bestehende Objekte eine ideale, kostengünstige Zutrittskontrolle.

Die Vorteile von XS4 Wireless Online:

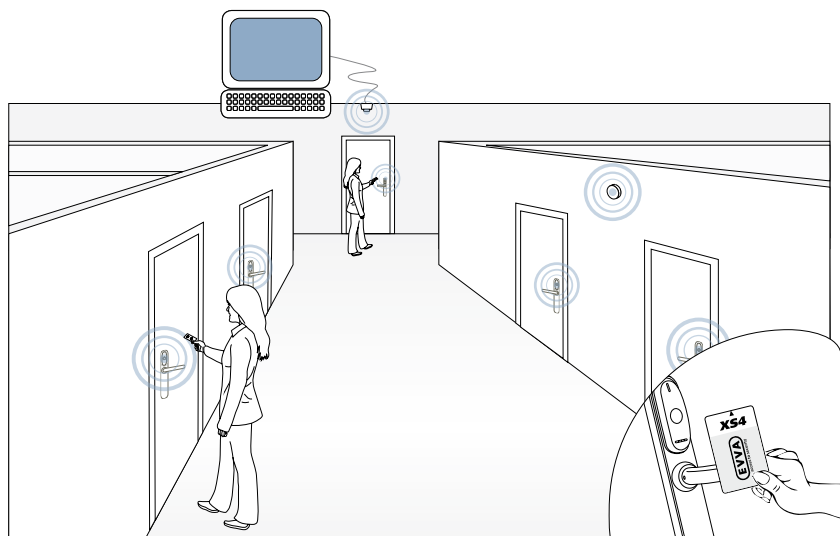
- ▶ Sofortiger Datenaustausch zwischen Beschlag und Software über Gateway – und zwar von Ereignisdaten, Batteriestatus, gelöschten Identmedien (Blacklist) etc.
- ▶ Optional mit Repeater für größere Reichweiten
- ▶ Ändern von Daueröffnungsperioden und -funktionen, Kalender, Zeitzonen und Freigabezeit über die Software
- ▶ Türöffnung über die Software
- ▶ Türzustandsanzeige (Alarm bei Aufbruch oder Zeitüberschreitung)

- ▶ Notschließung von definierten Bereichen
- ▶ Sofortiges Löschen von verlorenen Identmedien vom PC aus
- ▶ Online-Synchronisation der Uhrzeit
- ▶ Einfache Montage
- ▶ Keine Verkabelung des Türblatts

XS4 eröffnet Ihnen alle Möglichkeiten

Die XS4-Zutrittskontrolle bietet Ihnen somit unterschiedliche Arten der Datenübertragung, die alle miteinander kombinierbar sind: XS4 Wireless Online ergänzt verkabelte Einheiten sowie die bestehenden Vernetzungsmöglichkeiten des virtuellen Netzwerkes SVN. Bestehende Anlagen können aufgerüstet werden.

Das alles bringt Ihnen hohe Flexibilität und Investitionssicherheit. XS4 verschafft Ihnen nicht nur mehr Sicherheit und Komfort, sondern auch mehr Entscheidungsfreiheit. Unter Berücksichtigung von Sicherheitsniveau, Budget oder anderen individuellen Bedingungen wählen Sie die für Sie beste Lösung.



Die Produkte im Detail: Beschlag

Höchster Komfort

Der elektronische XS4-Beschlag kann ohne Verkabelung und aufwändige Abänderung an der Tür montiert werden. Erst wenn der Lesekopf am Beschlag ein berechtigtes Identmedium erkennt, lässt sich die Tür öffnen. Der Drücker ist von außen wieder funktionslos, nachdem die Tür ins Schloss gefallen ist. Die Falle hält die Tür im geschlossenen Zustand – ein Sperren auf der Innenseite entfällt dadurch. Die Beschläge gewährleisten somit höchsten Komfort beim Öffnen: einfach identifizieren und Drücker betätigen – fertig!

Bestens kombiniert

Beim Beschlag wurde höchster Wert auf die Kombinierbarkeit mit am europäischen Markt eingesetzten Schlosstypen gelegt. Das Batteriefach für drei Standardbatterien liegt im geschützten Innenbereich. Eine Besonderheit am Markt ist die mechanische Notspernung, die auch elektronisch protokolliert wird. Das heißt, jeder Zutritt wird genau aufgezeichnet und ist somit nachvollziehbar.

Der elektronische Beschlag besticht zudem durch sein elegantes Design in vielen Ausführungen. Eine Galerie mit diversen Oberflächen- und Drückervarianten finden Sie auf den nächsten Seiten.

Beschlag mit Proximity-Technologie



iButton



Beschlag mit elektronisch protokollierter Notsperre

mit beidseitigem Zutritt

extrabreite Ausführung



Sondervarianten Beschlag



XS4-Panikstangenlösung

XS4-Panikstangenlösung

Die XS4-Panikstangenlösung ist für Fluchtwege unerlässlich und kommt bei Paniktüren zum Einsatz. In Notfallsituationen lassen sich damit Türen sofort öffnen – auch ohne den Einsatz von Händen, nur durch Druck des Körpers. Die XS4-Panikstangenlösung besticht durch ein formschönes Design und lässt sich mühelos in die Zutrittskontrolle integrieren.

- ▶ Panikstange, Schloss, Beschlag/e-Zylinder – alles ist in einem System vereint
- ▶ Voll in die Zutrittskontrolle eingebunden, muss nicht verkabelt sein
- ▶ Technisch hochwertige Lösung für Fluchttüren
- ▶ Ansprechende Optik
- ▶ Zertifiziert
- ▶ Dokumentiert alle Zu- und Austritte

Glastür-Beschlag

Glastüren vermitteln Transparenz. Sie prägen den Stil und das Ambiente von einzelnen Bereichen oder ganzen Objekten. In der XS4-Plattform stehen Ihnen dafür Spezial-Beschläge in verschiedenen Ausführungen zur Verfügung. Die Beschläge harmonisieren im Design optimal mit Glastüren, ohne dass darunter die Sicherheit leidet. Sie sind voll in die XS4-Zutrittskontrolle eingebunden und auch mit einer elektronisch protokollierten Notsperrung erhältlich.

Die Funktechnologie XS4 Wireless Online, die eine Sofort-Datenübertragung erlaubt, kann sowohl bei den Glastür-Beschlägen als auch bei der XS4-Panikstangenlösung eingesetzt werden.



Glastür-Beschläge

Eine Frage des Stils.

Oberflächenvarianten für jedes Ambiente

Bei SALTO XS4 kommen nur hochwertigste Materialien zum Einsatz. Je nach Geschmack entscheiden Sie zwischen Edelstahl und Messingoptik. Die Oberflächen können matt, poliert oder antik ausgeführt sein. Auch individuelle Beschichtungen sind möglich.

Drückerausführungen in jedem Stil

Moderne Drückerausführungen gehören ebenso zum Standardprogramm wie zeitlose Formen. Selbst bereits vorhandene Drücker können in vielen Fällen mit dem Beschlag kombiniert werden. Bei XS4 AElement stehen Ihnen auch Design-Beschläge von Olivari zur Verfügung.

Beschlagsmontage einfach & schnell

Sie benötigen für XS4-Beschläge keine systemspezifischen Schlösser. In der Tür verbaute Norm-Schlösser können nach technischer Prüfung zumeist weiterverwendet werden. Die Montage ist einfach und erfordert nur zwei oder drei Bohrungen an der Tür. XS4-Beschläge sind brandschutztechnisch geprüft und können unter Einhaltung der rechtlichen Rahmenbedingungen montiert werden.

Drücker W IM Edelstahl matt



Drücker U PP Messing poliert



Drücker H IP Edelstahl poliert



Drücker L IA Messing antik



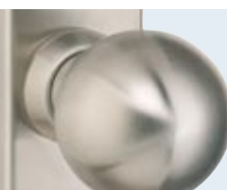
Drücker S IP Edelstahl poliert



Drücker B IM Edelstahl matt



Drücker P IM Edelstahl matt



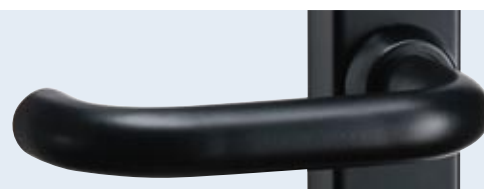
Drücker O PM Messing matt



Drücker Weiß



Drücker Schwarz



Wandleser mit Steuereinheit



Wandleser Proximity



Wandleser Proximity mit Sicherheitsrahmen

Zahlreiche Einsatzmöglichkeiten

Eine Wandleserlösung bietet sich an, wenn Beschläge nicht montierbar sind oder Sie eine Online-/Offline-Steuerung eines Türöffners oder Motorzylinders wünschen.

Vergleichbar mit einem Schalterprogramm bilden die Komponenten des Wandleserprogramms ein durchgängiges Modulsystem – sowohl bei Unterputz- als auch bei Aufputzmontage. Zahlreiche Kombinationen sowie eine Ausstattung mit oder ohne Code-Tastatur sind möglich. So kann beispielsweise neben dem Identmedium auch ein PIN-Code des Nutzers abgefragt oder innerhalb der Bürozeiten bei Nebentüren nur ein Türcode verlangt werden. Die Installation ist denkbar einfach. Sicherheitsrahmen stehen für den Einsatz in gefährdeten Bereichen zur Verfügung.

Wandleser schmal

Der schmale elegante Wandleser ist ideal für technisch anspruchsvolle Zutrittssituationen oder bei eingeschränkten Platzverhältnissen, beispielsweise für Liftsteuerungen, 2-flügelige Türen etc.

Türsteuerung und -überwachung

Online-Steuereinheiten sind via PC mit der Zutrittsverwaltung verbunden. Mit Hilfe von Türkontakten wird die Tür laufend überwacht. Zustandsänderungen wie „offen“, „geschlossen“ oder „Alarm“ werden erkannt und über das Netzwerk sofort an die zentrale Zutrittsverwaltungssoftware weitergeleitet. Der Bildschirm zeigt die Zustandsänderungen sofort an. Mittels Schaltkontakten kann auch ein lokaler Alarm sofort ausgelöst werden.

Weitere Anwendungen

Neben der Kontrolle der Ein- und Austritte ergeben sich weitere Einsatzgebiete: Personensuche, Anwesenheitsdauer-Überwachung, Steuerung von Drittsystemen, z.B. für Berechtigungen für zahlungspflichtige Leistungen wie Restaurant/Kantine, Verkaufsautomaten, Waschmaschinen oder andere elektrische Geräte.



Wandleser iButton mit Codestation



Wandleser schmal

e-Zylinder

Alle Türen im Griff

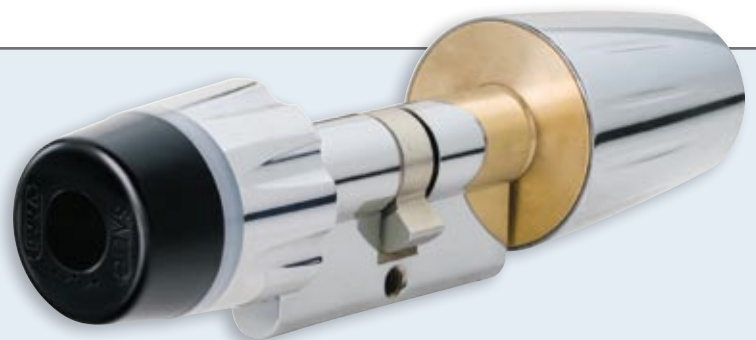
Der elektronische Zylinder kommt zum Einsatz,

- ▶ wenn bereits mechanische Beschläge an der Tür vorhanden sind, die man nicht tauschen möchte,
- ▶ wenn der Einsatz von Beschlägen baulich nicht möglich ist, wie z.B. bei Brandschutztüren oder für Objekte, die unter Denkmalschutz stehen,
- ▶ wenn Türen ver- und entriegelt werden sollen
- ▶ oder aus optischen Gründen.

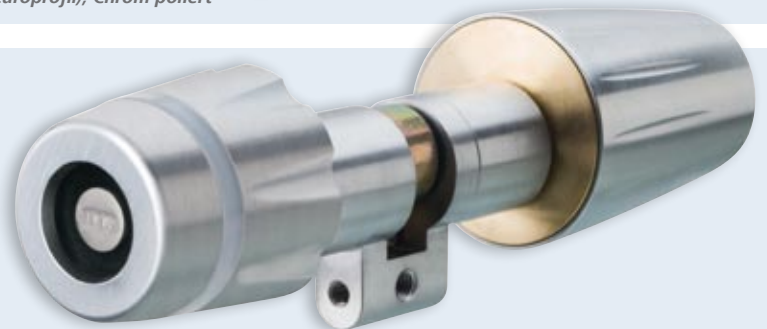
Der Identifikationsvorgang wird durch eine optische und akustische Rückmeldung des e-Zylinders bestätigt. Es ist keine Verkabelung an der Tür notwendig. Der Zylinder ist mit den unterschiedlichen Identifikations-Technologien kompatibel.

Im Gegensatz zum Beschlag (der nach Durchgang durch die Tür wieder automatisch die Falle blockiert und so die Tür von außen geschlossen hält) muss der Knauf am e-Zylinder nach Identifikation mit dem Identmedium und dessen Berechtigungsprüfung händisch betätigt werden, um zu entriegeln. Wenn die Tür nach dem Öffnen wieder ins Schloss fällt, bleibt sie unverriegelt. Ein Verriegeln erfolgt durch neuerliches Betätigen des Knaufes von innen oder durch Sperren von außen.

Der SALTO-GEO-Zylinder ist eine Ergänzung zu den e-Zylindern. Er ist mit Schlössern auf unterschiedlichen Märkten kompatibel und in allen Zylindervarianten verfügbar.



e-Zylinder (Europrofil), Chrom poliert

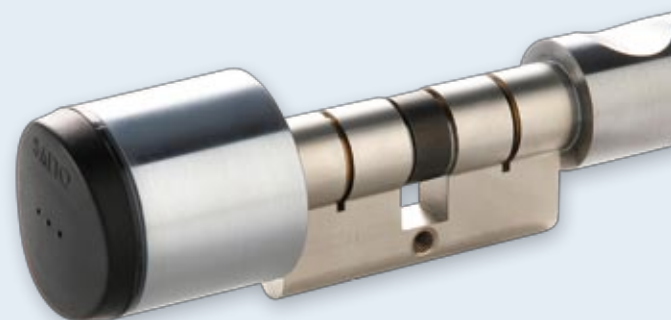


e-Zylinder (Rundprofil), Edelstahl matt

Jede Ausführung wahlweise mit berührungsloser oder kontaktbehafteter ID-Technologie erhältlich sowie in verschiedenen Profilvarianten (z.B. Europrofil, Rundprofil) und als e-Halbzylinder, e-Zylinder mit beidseitigem Zutritt und mit Innenknauf freidrehend.

Weitere Oberflächen

Messing poliert	
Messing antik	
Chrom matt	
Schwarz	



SALTO-GEO-Zylinder

Riegelschlösser

XS4 AElement

Optimal für Kästchen und Kabinen

Das Riegelschloss i-Locker und die kleinere Version XS4-Locker spielen ihre Vorteile vor allem bei Schränken, Garderobenkästen oder Spinden aus, z.B. in Umkleidekabinen von Freizeitanlagen oder in Kästen für das Personal in Unternehmen. Die Bedienung ist sehr einfach und selbsterklärend:

- ▶ sich identifizieren
- ▶ Farbanzeige von Rot auf Grün drehen
- ▶ Kästchen lässt sich öffnen

Aufgrund der Sandwich-Sicherheitsbauweise sind sie optimal vor Sabotage und Vandalismus geschützt. Die Entscheidungselektronik und die Batterien befinden sich im geschützten Innenbereich. Angriffsversuche von außen, z.B. durch Schläge, zeigen im Innenbereich daher keine Wirkung. Das i-Locker-Riegelschloss passt sich immer an die jeweilige Einbausituation an.

Natürlich sind die Riegelschlösser mit verschiedenen Identifikations-Technologien kompatibel.

Online-Sicherheit im eleganten Design

Die elektronische Schloss-/Leser-Kombination inklusive Rosettenbeschlag bietet viele Vorteile: XS4 AElement ermöglicht Online-Sicherheit auch ohne aufwändige Verkabelung. Das System ist sehr einfach zu bedienen und voll in die XS4-Zutrittskontrolle eingebunden. Es kann aus einer Vielzahl unterschiedlicher Beschläge ausgewählt werden. Die von Olivari kreierten Beschläge sind die perfekte Interpretation von Form und Design.

Mit XS4 AElement wird die Sicherheit des Gebäudes zentral verwaltet und kontrolliert. Alle Zutrittsereignisse und der Türstatus werden per Funk (via Gateway und optional Repeater) an den Server übermittelt. Alternativ dazu steht Ihnen eine Offline-Ausführung (XS4 Wireless Ready) zu Verfügung, die jederzeit zu XS4 Wireless Online aufgerüstet werden kann.



i-Locker mit iButton



XS4-Locker



XS4 AElement

Verwaltungs-Software

Integrierte Online- und Offline-Verwaltung

Mit nur einer Verwaltungs-Software lassen sich sowohl Ihre Online- als auch Offline-Schließeinheiten einfach verwalten. Die Software ist auch mit einer MS-SQL-Datenbank verfügbar und unterstützt damit alle Sicherheits- und Komfortmerkmale eines professionellen Datenbanksystems.

ProAccess – zentrale Anlagenverwaltung

Die Software ProAccess verwaltet sämtliche Türen und Personen, unabhängig davon, ob die Türen auf Grund ihrer hohen Sicherheitsanforderungen verkabelt sind oder über das virtuelle Netzwerk SVN bzw. XS4 Wireless Online mit der Software vernetzt sind. Besonders anwenderfreundlich: Alles wird nur über eine einzige Benutzeroberfläche verwaltet. Mit Graphical Mapping lässt sich Ihr Gebäudeplan in die Software integrieren und Türzustände oder Ereignisse in Echtzeit überwachen. Für den Einsatz im Hotelbereich wurden einzelne Bereiche weiter optimiert und die Hotel-Access-Management-Software HAMS entwickelt. Die Codierung der Berechtigungsprofile

erfolgt über Codierstation und Online-Wand-leser. Auch über ein tragbares Programmiergerät können die Zutrittsereignisse jederzeit ausgelesen werden.

Effiziente Zutrittsverwaltung

Die Gültigkeitsdauer jedes Identmediums ist frei wählbar. Zusätzlich können dem Benutzer bis zu 256 verschiedene Zeitprofile und 256 Kalender zugewiesen werden.

Lückenlose Zutrittsüberwachung

Jedes Identmedium in der Anlage ist gleichzeitig auch Datenträger. Jedes Mal, wenn ein Identmedium bei einem Online-Wand-leser präsentiert wird, werden alle Zutrittsereignisse, auch jene von Offline-Schließeinheiten, in die Verwaltungssoftware übermittelt.

Türüberwachung in Echtzeit

Für Türen mit höchsten Sicherheitsanforderungen sind verkabelte Einheiten zur laufenden Türüberwachung empfehlenswert. Praktisch in Echtzeit wird in der Software angezeigt, ob eine Tür offen oder geschlossen ist oder ob ein Alarmereignis eintritt.



Software ProAccess mit Zeitzonen, Ereignisliste etc.



Graphical Mapping



Programmiergerät



Codierstation



Identifikations-Technologien



▶ *Unterschiedliche Identmedien – ausgestattet mit der gewünschten ID-Technologie – stehen zur Verfügung: Uhr, Armband, Anhänger, iButton, Karte ...*

Identifizieren leicht gemacht.

SALTO XS4 ermöglicht Ihnen die Wahl zwischen verschiedenen Identifikations-Technologien, die auf gängigen weltweiten Industriestandards basieren. Für welche Sie sich entscheiden, hängt von Ihren speziellen Anforderungen ab.

Kontaktbehaftetes Identifizieren

iButton

Auf der Dallas-Chiptechnologie basierend stellt der iButton ein besonders robustes, witterungsbeständiges und einfach zu handhabendes Identmedium dar. Es zeichnet sich durch sehr kurze Identifikationsvorgänge aus.

Berührungsloses Identifizieren (Proximity)

MIFARE, LEGIC, HID iCLASS, PicoPass

Diese RFID-Technologien (Radio Frequency Identification) ermöglichen eine berührungslose Identifikation. Der besondere Vorteil: Ohne zusätzlichen Vorgang, wie z.B. Drehen oder Drücken, wird der Beschlag oder eine andere Komponente durch das bloße Annähern des Identmediums an den Lesekopf „aufgeweckt“. Identifikation und Freigabe erfolgen unmittelbar.

Dank der engen Kooperation von EVVA und SKIDATA können Hotels, Bergbahnen und Freizeitbetriebe ihren Gästen darüber hinaus Top-Komfort bieten: Mit nur einer Keycard hat der Nutzer sowohl Zugang zu Zimmer, Wellnessbereich, Safe etc. als auch zu Skilift und Parkplatz!



Keycard

Der Combi-Schlüssel vereint Mechanik und Elektronik

Höchste Integrationsfähigkeit

Kombination von mechanischen und elektronischen Schließsystemen

Mit der XS4-Plattform lassen sich mechanische und elektronische Schließsysteme besonders komfortabel und wirkungsvoll miteinander kombinieren. Hoher Nutzer-Komfort entsteht durch die Verwendung nur eines Identmediums, wie des Combi-Schlüssels, mit dem auch andere Anwendungen wie z.B. Zeiterfassung oder Verkaufsautomaten bedient werden können.

Alles in einem: der Combi-Schlüssel

Der Combi-Schlüssel dient als Träger sowohl für berührungslose als auch kontaktbasierte Identifikations-Technologien. Der mechanische Schlüssel wird so zum elektronischen Identmedium. Zusätzliche Identmedien (z.B. Karten) sind nicht mehr notwendig.

Mit dem Combi-Schlüssel genießen Sie also nicht nur die Vorteile eines elektronischen

Schließsystems, wie etwa Nachvollziehbarkeit der Zutritte oder flexible Schließberechtigungsverwaltung, sondern auch die Robustheit eines mechanischen Schließsystems. Dieses ist das Fundament der organisatorischen Gebäudeabsicherung und dient Ihnen auch als Notsperre, die von Einsatzorganisationen wie z.B. Feuerwehr objektbezogen oftmals vorgeschrieben ist.

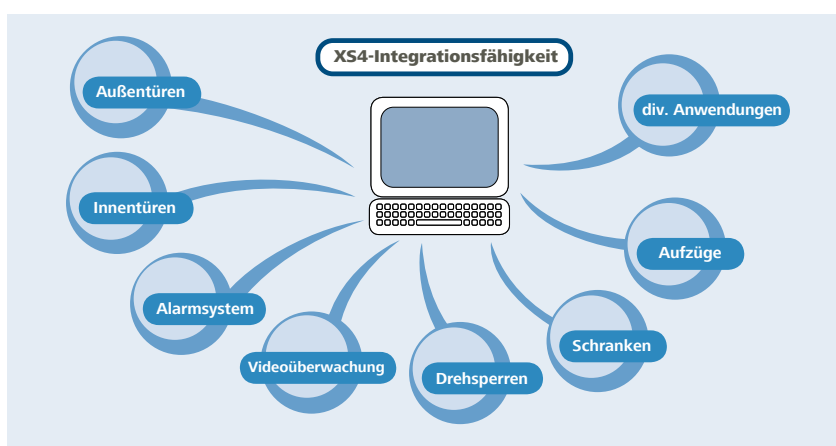
Das Identmedium Ihrer Wahl

Ob Combi-Schlüssel, Karte, iButton, Schlüsselanhänger, Uhr oder Armband – für jede Identifikations-Technologie kann das für Ihre Nutzer optimale Medium gewählt werden. Karten lassen sich zudem auch als Werbefläche nutzen und individuell bedrucken.

Die ID-Technologien sind multiapplikationsfähig, d.h. mit dem Identmedium können unterschiedlichste Anwendungen bedient werden z.B. Zutrittskontrolle, Zeiterfassung, Kantinenabrechnung oder Verkaufsautomaten.



Combi-Schlüssel





A ▶ EVVA Sicherheitstechnologie GmbH
Wienerbergstraße 59–65 | A-1120 Wien
T +43 1 811 65-0 | F +43 1 812 20 71
office-wien@evva.com | www.evva.com

EVVA Sicherheitssysteme GmbH
Ing.-Julius-Raab-Straße 2 | A-2721 Bad Fischau-Brunn
T +43 2622 42288 | F +43 2622 42288-34
office-badfischau@evva.com | www.evva.at

D ▶ EVVA Sicherheitstechnik GmbH
Höfgeshofweg 30 | D-47807 Krefeld
T +49 2151 37 36-0 | F +49 2151 37 36-5635
office-krefeld@evva.com | www.evva.de

EVVA Sicherheitstechnik GmbH
Föppelstraße 15 | D-04347 Leipzig
T +49 341 234 090-5 | F +49 341 234 090-5760
office-leipzig@evva.com | www.evva.de

EVVA Sicherheitstechnik GmbH
Kieffholzstraße 287 | D-12437 Berlin-Treptow
T +49 30 536 017-0 | F +49 30 536 017-5722
office-berlin@evva.com | www.evva.de

CH ▶ EVVA Schweiz AG
Schöntalstrasse 19 | CH-8486 Rikon
T +41 52 235 07 35 | F +41 52 235 07 36
office-schweiz@evva.com | www.evva.ch

EVVA Schweiz AG
Bionstrasse 3 | CH-9015 St. Gallen
T +41 71 314 60 20 | F +41 71 314 60 25
office-schweiz@evva.com | www.evva.ch

XS4, SALTO GEO und AElement
sind geschützte Marken von SALTO Systems

SALTO
inspiredaccess

Auswahl Referenzprojekte:

Flughafen München | Bürgerspital Basel
| Schulkomplex Prinzregentenstraße, Berlin |
Bundesschulen, Österreich | B. Braun Medical
AG, Schweiz | Festspielhaus Baden-Baden |
Zermatter Bergbahnen, Zermatt | Telekom
Tagungshotel, Hamburg | Hapimag Hotels
europaweit | Holiday Inn Zürich-Messe | Fraun-
hofer Institut, Hannover | Berufsbildungswerk,
Nürnberg | DHL, Leipzig/Halle | T-Mobile, Wien
| Bundesministerium für auswärtige Angele-
genheiten, Wien | Österreichische Botschaften
weltweit | ELK Fertighaus AG, Schrems |
JVC International, Wien | OMV AG, Österreich
| Hohwaldklinik, Neustadt | Demner, Merlicek
& Bergmann Werbeges.m.b.H., Wien | ORF
– Österr. Rundfunk, Graz, Innsbruck | Öster-
reichisches Rotes Kreuz | Universität Lugano |
IWB Industrielle Werke, Basel | SECO Staatsse-
kretariat für Wirtschaft, Bern | Schindler Aufzö-
ge, Locarno | Kantonsspital, Davos | TownTown
Büro-Stadt, Wien | Jüdisches Krankenhaus,
Berlin | Alterszentrum, Frenkenbündten |
ArdenneAnlagenbau, Dresden | Universität Wien
| Rosenberger Restaurant Ges.m.b.H., Wien |




www.evva.com